

FAG



**FAG PowerTherm
HEATER
HEATER.PLATE**

**Dispositivos de sobremesa
para calentar piezas anulares**

FAG PowerTherm HEATER

Un correcto montaje le ayuda a prevenir las averías



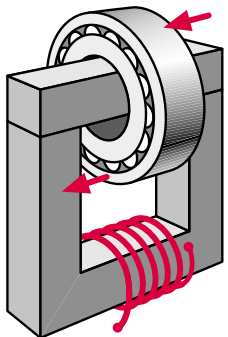
¿Calentamiento?

Muchos rodamientos y otras piezas anulares de acero se fijan al eje fuertemente. Especialmente las piezas grandes, pueden ajustarse más fácilmente si se precaldentan (rodamientos máximo hasta 120 °C).

¿Calentamiento por inducción?

El calentamiento por inducción es superior a los métodos tradicionales – rápido, limpio – ideal para montajes en serie. Pueden calentarse rodamientos completos, aros de rodamientos de rodillos cilíndricos o de agujas, así como, otras piezas anulares de

acero como anillos de laberinto, acoplamientos, ruedas, etc.



Función

El corazón de un calentador de inducción es una bobina con núcleo de

acero (bobina primaria) que induce una elevada corriente a bajo voltaje en un circuito secundario cortocircuitado (rodamiento u otras piezas de acero). La pieza a montar se calienta rápidamente mientras que los componentes no metálicos y el propio aparato no se calientan.

Los calentadores FAG PowerTherm

- calientan las piezas uniformemente y evitan perjudiciales diferencias de temperatura
- trabajan más rápido y son más limpios que los métodos tradicionales de calentamiento
- calientan las partes (controlados por micro procesador) a la temperatura seleccionada
- desmagnetizan automáticamente

HEATER 10

Dispositivo portátil para calentar pequeños rodamientos u otras piezas anulares. Ideal para trabajos de mantenimiento en coches y máquinas eléctricas.

- piezas hasta 10 kg
- diámetro de agujero a partir de 10 mm
- fácil manejo
- pesa sólo 7 kg
- adecuada caja de transporte



Las ventajas

- energéticamente eficientes, limpios y medioambientalmente amistosos (sin aceite, y por tanto, sin costes de disposición)
- extremadamente económicos
- las piezas posicionadas horizontalmente ahorran aprox. 50% del tiempo, debido a una mayor eficiencia*
- menores tiempos de montaje
- facilidad de manejo
- piezas desmagnetizadas y sin tensiones
- altamente adaptable ya que se pueden usar diferentes travesaños en el mismo aparato
- sin costes de mantenimiento
- controlados por micro procesador
- incluyen guantes de protección y sonda magnética
- tres años de garantía

* no recomendado para rodamientos con tolerancias restringidas, p.e. C 2



HEATER 20

Dispositivo portátil para calentar pequeños rodamientos u otras piezas anulares.

- piezas hasta 20 kg
- diámetro de agujero a partir de 10 mm
- fácil manejo
- pesa sólo 17 kg
- dispositivo de sobremesa con robusta tapa de protección y transporte



HEATER:
Calentamiento por inducción
uniforme,
sin tensiones



HEATER 150

Dispositivo fijo de calentamiento con travesaño giratorio. Las piezas pueden posicionarse vertical u horizontalmente.

- piezas hasta 150 kg
- diámetro de agujero a partir de 20 mm
- travesaño giratorio que simplifica el montaje de las piezas sobre el aparato
- las piezas posicionadas horizontalmente ahorran tiempo
- tensión 400 V

HEATER35

Para trabajos de montaje profesional en talleres de mantenimiento y en el sector de producción. El travesaño giratorio hace fácil el manejo del aparato y simplifica el trabajo.

- piezas hasta 35 kg
- diámetro de agujero a partir de 15 mm
- para uso fijo

HEATER:
Calentamiento
por inducción rápido,
seguro

HEATER 300

Dispositivo de sobremesa para calentar piezas muy pesadas en posición horizontal o vertical. Un carro con bandeja para almacenar travesaños está disponible separadamente para transportar el aparato.

- piezas hasta 300 kg
- diámetro de agujero a partir de 30 mm
- travesaño giratorio: las piezas pueden montarse en el travesaño giratorio más fácilmente y en menos tiempo
- tensión 400 V



FAG PowerTherm HEATER.PLATE

La alternativa

HEATER.PLATE

Económica placa eléctrica de calentamiento para calentar pequeños rodamientos y pequeños elementos de máquina (p.e. aros obturadores).

- calentamiento limpio y uniforme, bajo la tapa protectora
- no necesita mantenimiento
- ajuste continuo de la temperatura entre 50 y 200 °C
- fácil manejo
- adecuado para rodamientos, anillos de laberinto, acoplamientos y aros obturadores



Las ventajas

- bajo precio
- no necesita mantenimiento
- limpio, medioambientalmente amistoso (sin aceite, sin costes de disposición)
- manejo fácil y seguro

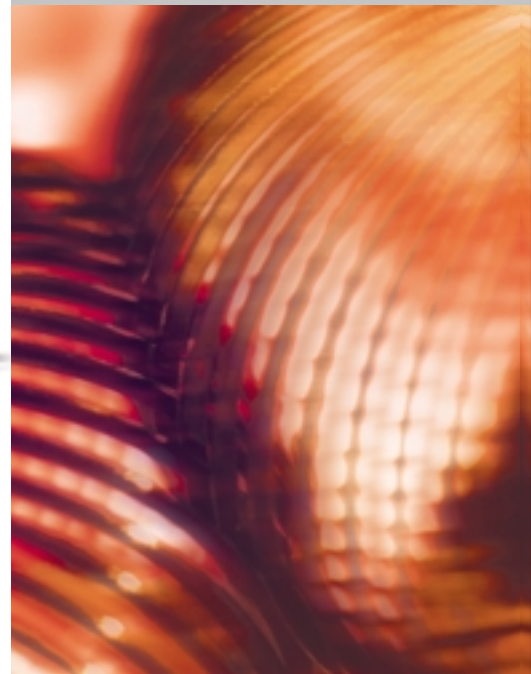
¡La FAG PowerTherm HEATER hace más fácil sus trabajos de montaje y evita daños!

Datos técnicos

HEATER.PLATE

Potencia consumida max.	1.500 W
Voltaje / frecuencia	230 V / 50 Hz *
Rango temperatura	50 - 200 °C
Precisión calentamiento	< 10 °C
Dimensiones placa (L x A)	380 x 180 mm
Altura tapa protección	60 mm
Dimensiones (L x A x A)	390 x 270 x 156 mm
Peso	5,6 kg
Longitud cable conexión	2,20 m
Peso max pieza.	5 kg

* también disponible para 115 V / 60 Hz



FAG Kugelfischer AG

Georg-Schäfer-Straße 30
97421 Schweinfurt
Germany

Tel: +49-(0) 2407 - 91 49 99
Fax: +49-(0) 2407 - 91 49 59

E-Mail: support@fis-services.de
www.fis-services.de

Todos los datos han sido elaborados y comprobados cuidadosamente. No podemos asumir responsabilidad alguna por eventuales errores o faltas. Nos reservamos el derecho de cambios en interés del desarrollo técnico.

© por FAG 2003

Toda reproducción, total o parcial, del material que compone esta publicación está prohibida sin nuestra autorización.

WL 80 343/1 SA